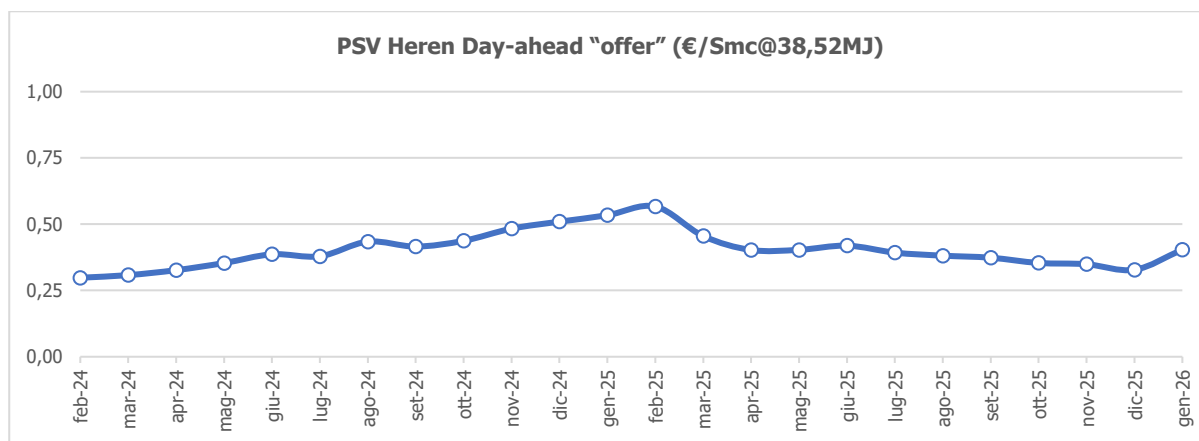


ANDAMENTO INDICI ENERGETICI – Gas Naturale INDICE PSV Heren Day-Ahead “offer”

L'indice PSV Heren Day Ahead “Offer”, calcolato mensilmente, è pari alla media aritmetica delle quotazioni giornaliere PSV Heren Day Ahead “Offer” del mese di prelievo, pubblicata nel report ‘Heren European Spot Gas Markets’ (www.icis.com) per ogni giorno lavorativo, secondo il calendario inglese (così calcolato: per ogni giorno lavorativo a Londra verrà utilizzato il prezzo “Day Ahead” pubblicato il giorno lavorativo immediatamente precedente; per ogni giorno non lavorativo a Londra (sabato, domenica, festivi) verrà utilizzato il “Weekend” pubblicato il giorno lavorativo immediatamente precedente).

| MESE | PSV day-ahead (€/Smc@38,52MJ) |
|--------|-------------------------------|
| gen-26 | 0,404226 |
| dic-25 | 0,328247 |
| nov-25 | 0,349104 |
| ott-25 | 0,353962 |
| set-25 | 0,373598 |
| ago-25 | 0,381342 |
| lug-25 | 0,392801 |
| giu-25 | 0,419180 |
| mag-25 | 0,403277 |
| apr-25 | 0,402738 |
| mar-25 | 0,455422 |
| feb-25 | 0,566773 |
| gen-25 | 0,533902 |
| dic-24 | 0,509733 |
| nov-24 | 0,483255 |
| ott-24 | 0,437465 |
| set-24 | 0,415720 |
| ago-24 | 0,434255 |
| lug-24 | 0,379176 |
| giu-24 | 0,386563 |
| mag-24 | 0,353530 |
| apr-24 | 0,326732 |
| mar-24 | 0,307943 |
| feb-24 | 0,298197 |

Elaborazione Energentium su fonte ICIS



INDICE $C_{MEM,m}$

L'indice $C_{MEM,m}$ è pari, in ciascun mese m , alla media mensile del prezzo PSV, determinato mensilmente come segue:

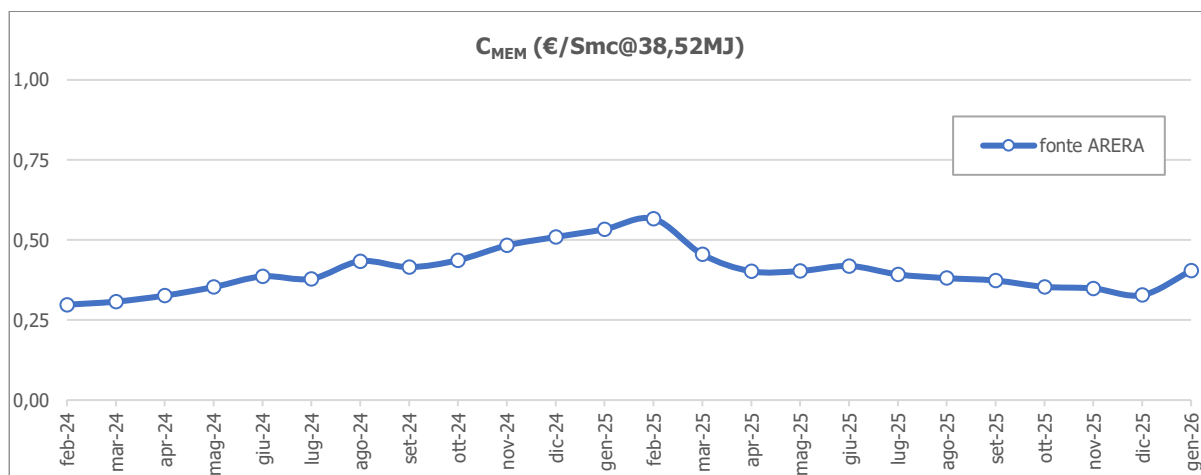
- se il giorno di riferimento (giorno G) è un giorno lavorativo, la media dei prezzi bid e offer "Day-Ahead", pubblicati da ICIS Heren nel report ESGM (European Spot Gas Markets) all'interno della sezione "PSV Price Assessment", nel giorno lavorativo antecedente il giorno di riferimento, espressi in €/MWh;
- se il giorno di riferimento (giorno G) ricade in un fine settimana o in una festività, la media dei prezzi bid e offer "Weekend", pubblicati da ICIS Heren nel report ESGM (European Spot Gas Markets) all'interno della sezione "PSV Price Assessment", nel giorno lavorativo antecedente il giorno di riferimento, espressi in €/MWh;
- i giorni lavorativi e le festività sono individuati in base alla metodologia di assessment di ICIS Heren.

L'indice $C_{MEM,m}$, il cui valore è pubblicato sul sito internet di ARERA entro il secondo giorno lavorativo dall'inizio del mese successivo al mese di riferimento, è espresso in €/GJ applicando un fattore di conversione pari a $1/3,6$ (€/GJ)/(€/MWh).

| MESE | $C_{MEM,m}$ | | |
|--------|-------------|-----------|---------------|
| | €/MWh | €/GJ | €/Smc@38,52MJ |
| gen-26 | 37,7508 | 10,486333 | 0,403934 |
| dic-25 | 30,6528 | 8,514667 | 0,327985 |
| nov-25 | 32,5892 | 9,052556 | 0,348704 |
| ott-25 | 33,0532 | 9,181444 | 0,353669 |
| set-25 | 34,8933 | 9,692583 | 0,373358 |
| ago-25 | 35,5968 | 9,888000 | 0,380886 |
| lug-25 | 36,6802 | 10,188944 | 0,392478 |
| giu-25 | 39,1438 | 10,873278 | 0,418839 |
| mag-25 | 37,6645 | 10,462361 | 0,403010 |
| apr-25 | 37,6042 | 10,445611 | 0,402365 |
| mar-25 | 42,5298 | 11,813833 | 0,455069 |
| feb-25 | 52,9138 | 14,698278 | 0,566178 |
| gen-25 | 49,8669 | 13,851917 | 0,533576 |
| dic-24 | 47,5919 | 13,219972 | 0,509233 |
| nov-24 | 45,1329 | 12,536917 | 0,482922 |
| ott-24 | 40,8270 | 11,340833 | 0,436849 |
| set-24 | 38,8083 | 10,780083 | 0,415249 |
| ago-24 | 40,5411 | 11,261417 | 0,433790 |
| lug-24 | 35,4077 | 9,835472 | 0,378862 |
| giu-24 | 36,1054 | 10,029278 | 0,386328 |
| mag-24 | 32,9859 | 9,162750 | 0,352949 |
| apr-24 | 30,4921 | 8,470028 | 0,326265 |
| mar-24 | 28,7375 | 7,982639 | 0,307491 |
| feb-24 | 27,8401 | 7,733361 | 0,297889 |

Fonte:

- da Settembre 2022: www.arera.it/it/operatori/prezzi-e-tariffe/valore-cmemm-vulnerabili



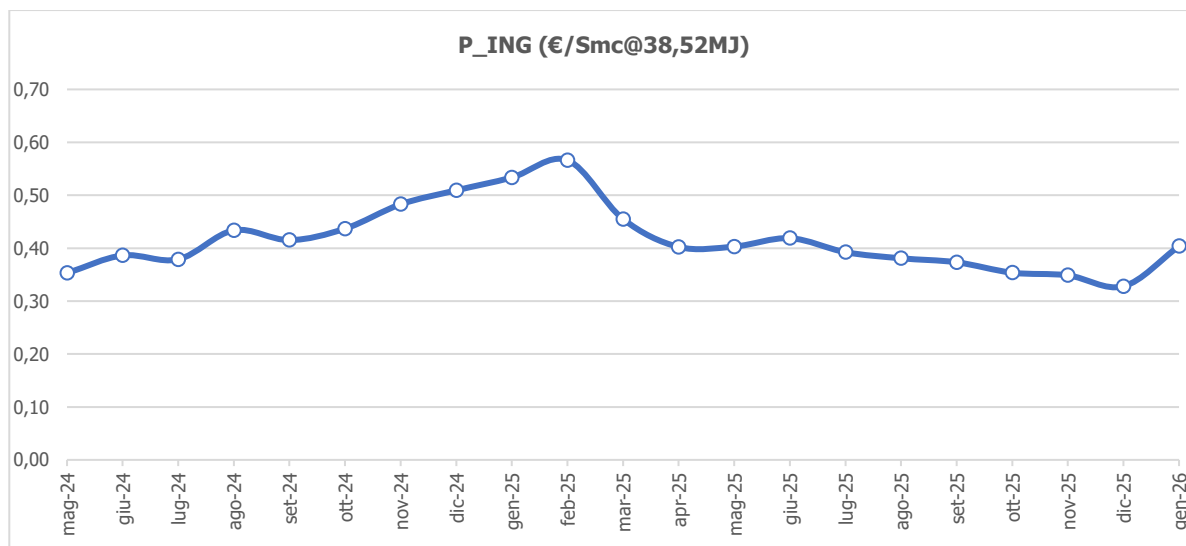
INDICE P_ING

Le Offerte PLACET di gas naturale prevedono, fino al 31 agosto 2023, un prezzo indicizzato al TTF determinato in ogni trimestre come media aritmetica delle quotazioni forward trimestrali OTC relative al trimestre in questione, presso l'hub TTF, rilevate da ICIS-Heren con riferimento al secondo mese solare antecedente il medesimo trimestre.

A decorrere dal 1° settembre 2023, ai sensi di quanto previsto dalla deliberazione 100/2023/R/com, il prezzo delle Offerte PLACET di gas naturale sarà aggiornato su base mensile e pubblicato nei primi giorni del mese successivo a quello di riferimento e posto pari alla media mensile del prezzo giornaliero al PSV (day ahead), definito come l'indice $C_{MEM,m}$.

| MESE | P_ING | |
|--------|---------------|-----------|
| | €/Smc@38,52MJ | €/GJ |
| gen-26 | 0,403934 | 10,486333 |
| dic-25 | 0,327985 | 8,514667 |
| nov-25 | 0,348704 | 9,052556 |
| ott-25 | 0,353669 | 9,181444 |
| set-25 | 0,373358 | 9,692583 |
| ago-25 | 0,380886 | 9,888000 |
| lug-25 | 0,392478 | 10,188944 |
| giu-25 | 0,418839 | 10,873278 |
| mag-25 | 0,403010 | 10,462361 |
| apr-25 | 0,402365 | 10,445611 |
| mar-25 | 0,455069 | 11,813833 |
| feb-25 | 0,566178 | 14,698278 |
| gen-25 | 0,533576 | 13,851917 |
| dic-24 | 0,509233 | 13,219972 |
| nov-24 | 0,482922 | 12,536917 |
| ott-24 | 0,436849 | 11,340833 |
| set-24 | 0,415249 | 10,780083 |
| ago-24 | 0,433790 | 11,261417 |
| lug-24 | 0,378862 | 9,83547 |
| giu-24 | 0,386328 | 10,029278 |
| mag-24 | 0,352949 | 9,162750 |

Fonte: www.arera.it/it/consumatori/placet.htm



ANDAMENTO INDICI ENERGETICI – Energia Elettrica INDICE PUN

L'indice PUN (Prezzo Unico Nazionale) è il prezzo di riferimento dell'energia elettrica rilevato sulla Borsa Elettrica italiana, un vero e proprio mercato dove i produttori di energia vendono l'elettricità in grandi quantità ai fornitori del libero mercato, che a loro volta rivendono ai clienti finali. Il prezzo di scambio non è fisso, ma varia di ora in ora in base alle leggi della domanda e dell'offerta: nelle fasce orarie in cui è più difficile produrre energia o la domanda di energia è maggiore il prezzo sarà più alto, e, viceversa, sarà più basso nelle ore in cui vi è maggiore offerta o minore domanda.

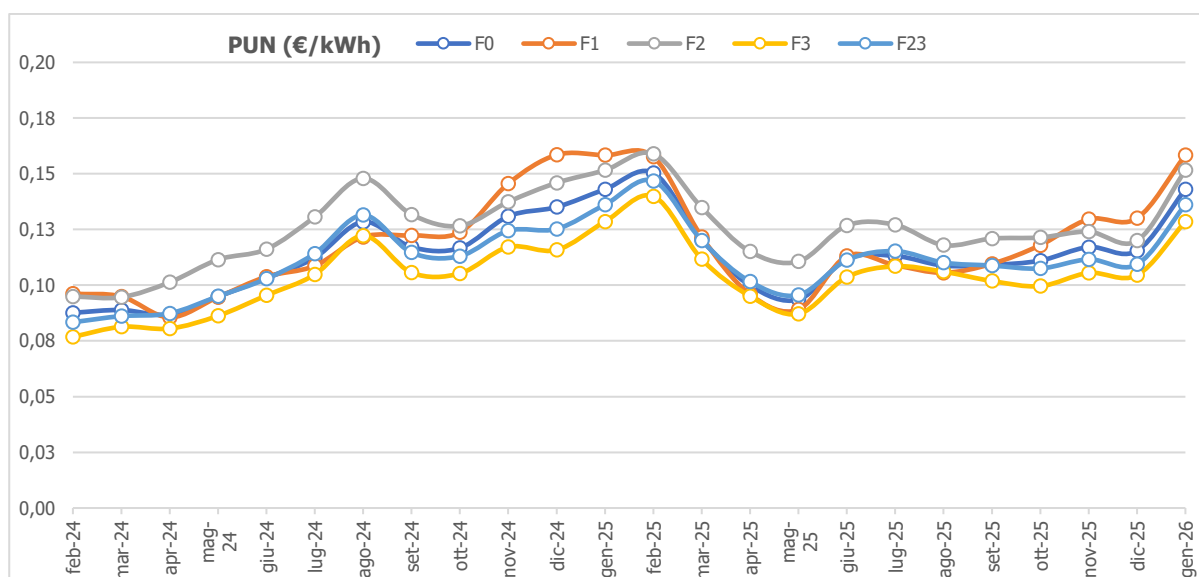
Il prezzo dell'energia elettrica dei fornitori è quindi strettamente connesso con quello del PUN poiché proprio a partire dal prezzo di acquisto i fornitori rivenderanno l'energia ai propri clienti.

Il valore dell'indice PUN medio mensile è pubblicato dal Gestore dei Mercati Energetici (GME) sul sito www.mercatoelettrico.org.

| MESE | F0 (€/kWh) | F1 (€/kWh) | F2 (€/kWh) | F3 (€/kWh) | F23 (€/kWh) |
|--------|------------|------------|------------|------------|-------------|
| gen-26 | 0,143028 | 0,158321 | 0,151615 | 0,128541 | 0,136142 |
| dic-25 | 0,115490 | 0,130091 | 0,119980 | 0,104521 | 0,109359 |
| nov-25 | 0,117085 | 0,129591 | 0,124023 | 0,105510 | 0,111583 |
| ott-25 | 0,111046 | 0,117946 | 0,121398 | 0,099584 | 0,107505 |
| set-25 | 0,109076 | 0,109595 | 0,120931 | 0,101877 | 0,108813 |
| ago-25 | 0,108789 | 0,105582 | 0,117972 | 0,106035 | 0,110136 |
| lug-25 | 0,113130 | 0,108964 | 0,127104 | 0,108491 | 0,115277 |
| giu-25 | 0,111783 | 0,113065 | 0,126765 | 0,103631 | 0,111219 |
| mag-25 | 0,093576 | 0,089088 | 0,110635 | 0,087114 | 0,095597 |
| apr-25 | 0,099854 | 0,095840 | 0,115078 | 0,095050 | 0,101620 |
| mar-25 | 0,120548 | 0,121678 | 0,134862 | 0,111653 | 0,120039 |
| feb-25 | 0,150361 | 0,157641 | 0,158953 | 0,139907 | 0,146818 |
| gen-25 | 0,143028 | 0,158321 | 0,151615 | 0,128541 | 0,136142 |
| dic-24 | 0,135065 | 0,158472 | 0,145933 | 0,115809 | 0,125237 |
| nov-24 | 0,130889 | 0,145592 | 0,137375 | 0,117133 | 0,124420 |
| ott-24 | 0,116688 | 0,123775 | 0,126631 | 0,105274 | 0,113044 |
| set-24 | 0,117126 | 0,122329 | 0,131736 | 0,105654 | 0,114668 |
| ago-24 | 0,128435 | 0,121670 | 0,147953 | 0,122190 | 0,131481 |
| lug-24 | 0,112320 | 0,108674 | 0,130625 | 0,104775 | 0,114199 |
| giu-24 | 0,103170 | 0,103807 | 0,116156 | 0,095427 | 0,102889 |
| mag-24 | 0,094883 | 0,094665 | 0,111475 | 0,086243 | 0,094989 |
| apr-24 | 0,086803 | 0,085568 | 0,101292 | 0,080540 | 0,087346 |
| mar-24 | 0,088862 | 0,094931 | 0,094617 | 0,081319 | 0,086124 |
| feb-24 | 0,087626 | 0,096147 | 0,094918 | 0,076813 | 0,083393 |

Elaborazione Bluenergy su fonte www.mercatoelettrico.org

Il valore del PUN indicato in tabella è al netto delle perdite (pari per le BT al 10%), mentre quello indicato nelle Condizioni Tecniche Economiche (ai sensi dell'art. 5.1 lettera a del Codice di Condotta commerciale) è al lordo delle perdite. Ad esempio: il valore del PUN per la fascia F1 a Gennaio 2026 è pari a 0,158321 €/kWh, mentre nelle C.T.E. viene indicato a 0,174153 €/kWh (ovvero 0,158321 x 1,10).



Parimenti, sul sito del GME (www.mercatoelettrico.org), nella sezione *DATI STORICI EXCEL*, file "Anno AAAA_MM", foglio "Prezzi-Prices", colonna "PUN", sono pubblicati i valori orari del PUN.

Si riportano di seguito i grafici con l'andamento medio dei valori del PUN orario, per i 3 diversi cluster dei giorni della settimana (giorni lavorativi Lun-Ven; Sabato; Domenica e festivi), degli ultimi 3 mesi.

